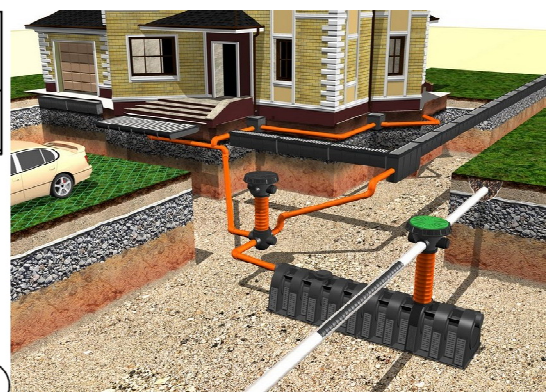
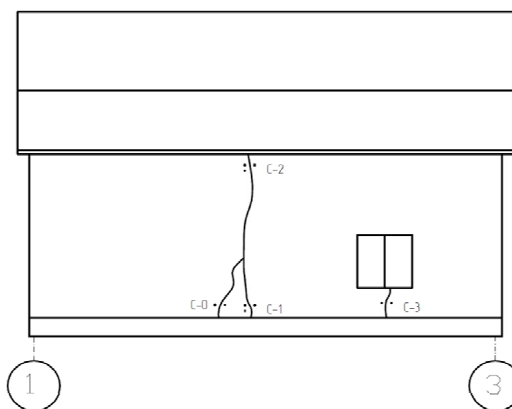
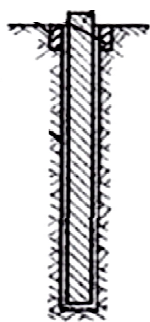


# Инновационный проект ЗАЩИТА ГОРОДСКОЙ ЗАСТРОЙКИ ОТ ПОДТОПЛЕНИЯ ГРУНТОВЫМИ ВОДАМИ



Высокое положение уровня грунтовых вод на территории городской застройки весьма неблагоприятный фактор, как для нового строительства, так и для эксплуатации уже построенных зданий. В тех случаях, когда не принимаются соответствующие меры защиты, происходит подтопление грунтовыми водами зданий. Устройство дренажей обязательно в случаях расположения:

- полов подвалов, технических подполий, внутриквартальных коллекторов, каналов для коммуникаций и т.п. ниже расчетного уровня подземных вод или если превышение полов над расчетным уровнем подземных вод менее 50 см.;
- полов эксплуатируемых подвалов, внутриквартальных коллекторов, каналов для коммуникаций в глинистых и суглинистых грунтах независимо от наличия подземных вод;
- полов технических подполий в глинистых и суглинистых грунтах при их заглублении более 1,3 м от планировочной поверхности земли независимо от наличия подземных вод;
- полов технических подполий в глинистых и суглинистых грунтах при их заглублении менее 1,3 м от планировочной поверхности земли при расположении пола на фундаментной плите, а также в случаях, если с нагорной стороны к зданию подходят песчаные линзы или с нагорной стороны к зданию расположен тальвег и др.



Стена в грунте

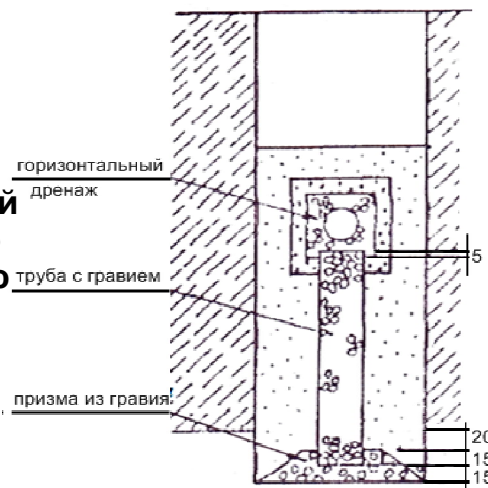
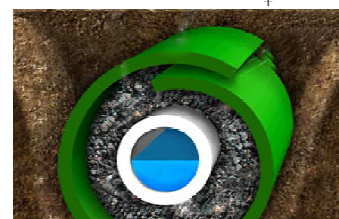
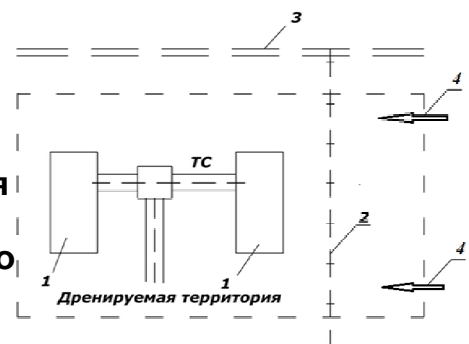


Схема дренажа

